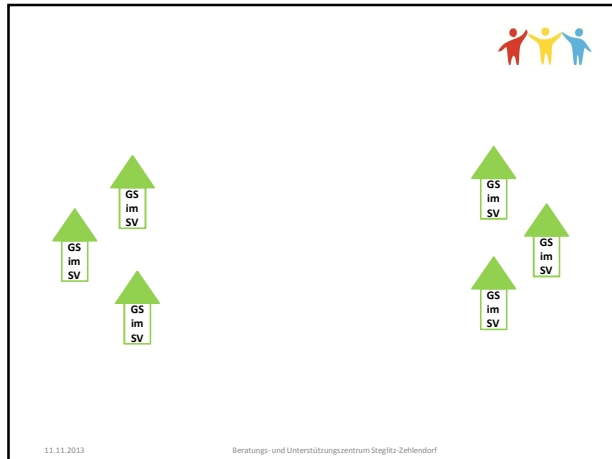

Das Beratungs- und Unterstützungszentrum (BUZ)

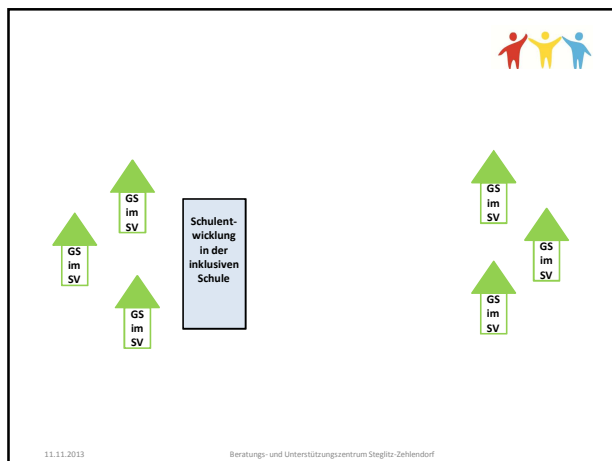
Leitung (komm.): Marion Thiel-Blankenburg
Stv. Leitung (komm.): Andrea Kahnt

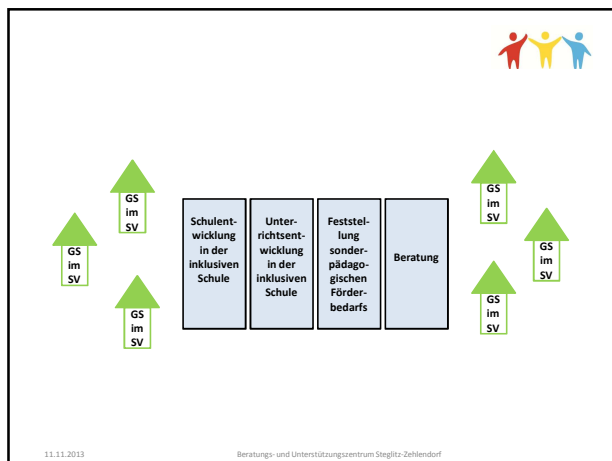
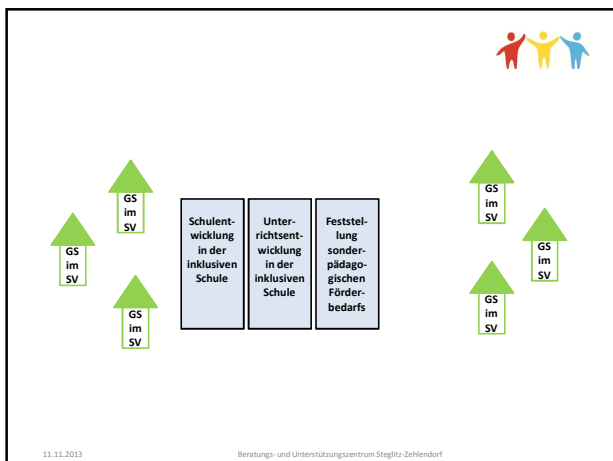
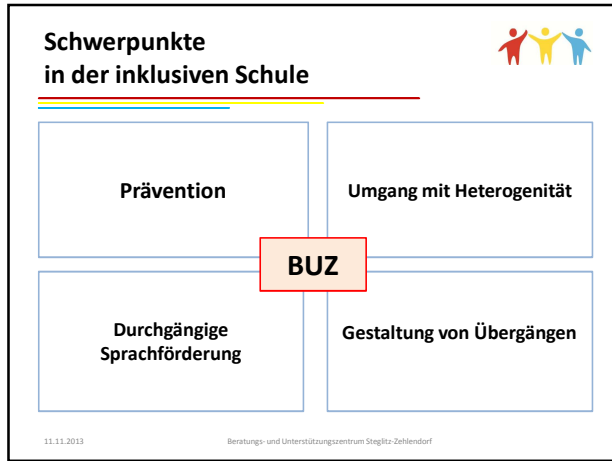
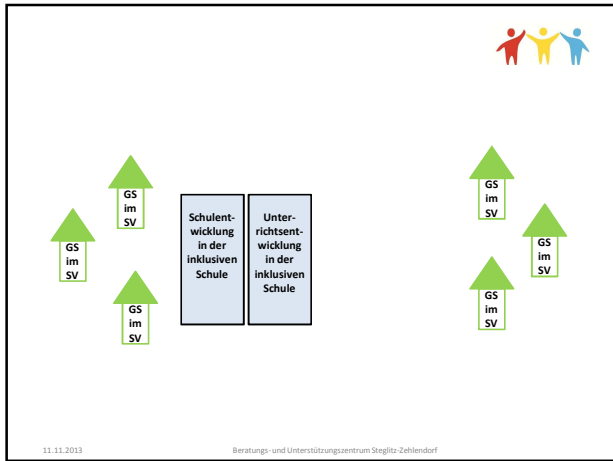
Copyright by ISt-BUZ – Marion Thiel-Blankenburg





Beteiligte Grundschulen

11.11.2013 Beratungs- und Unterstützungszentrum Steglitz-Zehlendorf







Beratung



Beratung im Beratungs- und Unterstützungszentrum (BUZ)



Beratung in Kooperation mit dem Schulpsychologischen Beratungszentrum (SPBZ)



Beratung in Kooperation mit anderen Netzwerkpartnern

11.11.2013 Beratungs- und Unterstützungszentrum Steglitz-Zehlendorf

Sozialpädagogische Beratung am BUZ

Jugendhilfe und Schule gehören zusammen

Aktuell: Splitting der Stelle in zwei Aufgabenbereiche: BUZ und PBS

Fokus: Unterstützung der SozialpädagogInnen an den ISS

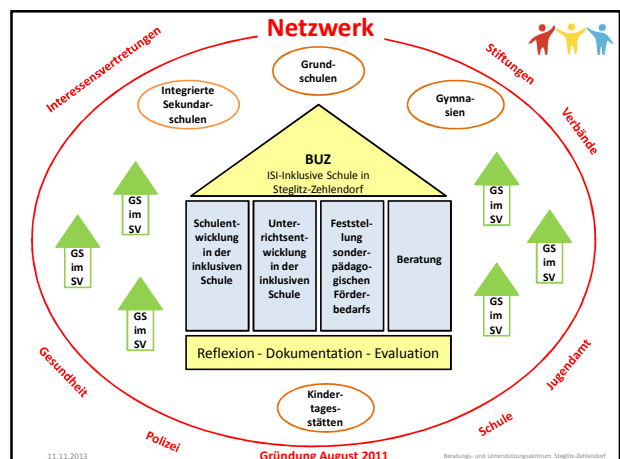
- Bedarfsermittlungsgespräche an den ISS vor Ort im Bezirk Steglitz-Zehlendorf
- Mitspracherecht und Ideen sind gefragt

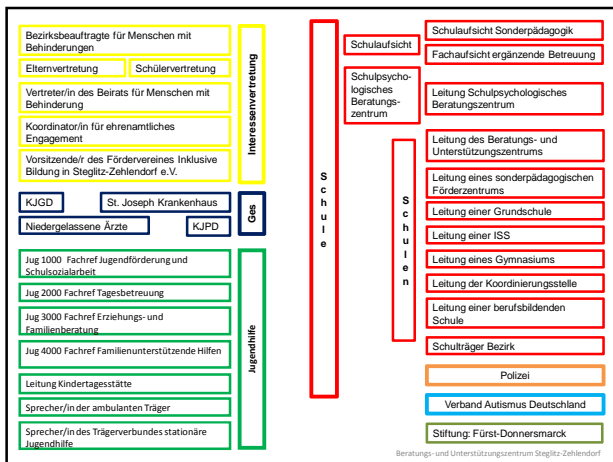
Tatjana Krüschel Seite 10

Aufgaben

- Strukturen schaffen: Coachings zu den Themen: Auftragsklärung, Rollenklärung, Teamentwicklung, Voraussetzungen schaffen
- Qualitätsentwicklung: Fortbildungen vermitteln; Beratung, KoBeSu
- Vernetzung von berufsorientierenden Projekten: Kooperationen vermitteln, Netzwerke anbieten, NRAV
- Vorbereitung, Begleitung und Unterstützung in der konkreten Arbeit (Vermittlung von Klassentrainings; Pool mit Angeboten erstellen etc.)

Tatjana Krüschel Seite 11





Das Netzwerk

- Einbettung des Netzwerkes in ein gesamtbezirkliches Kooperationskonzept zwischen Jugend, Schule und Gesundheit
- Aufgabe des Netzwerkes:
 - Entwicklung von Aktionsprogrammen zur Unterstützung der inklusiven Pädagogik und Erziehung

Förderverein

sozialräumliche Bildungslandschaften

Partizipation

11.11.2013 Beratungs- und Unterstützungszentrum Steglitz-Zehlendorf